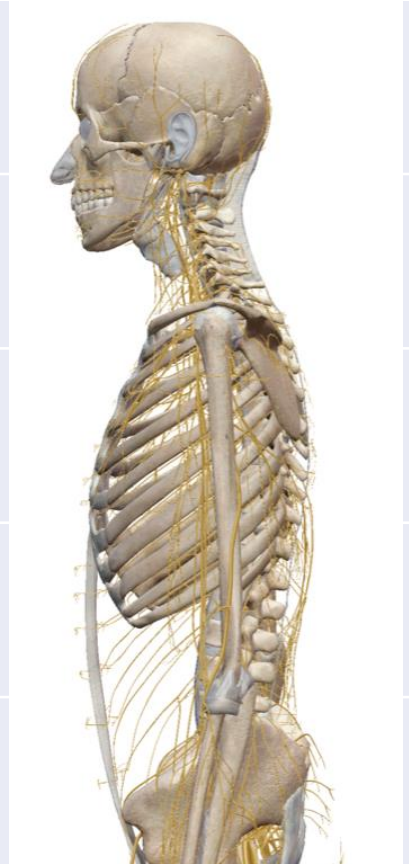


腰椎で分かる体と心の癖

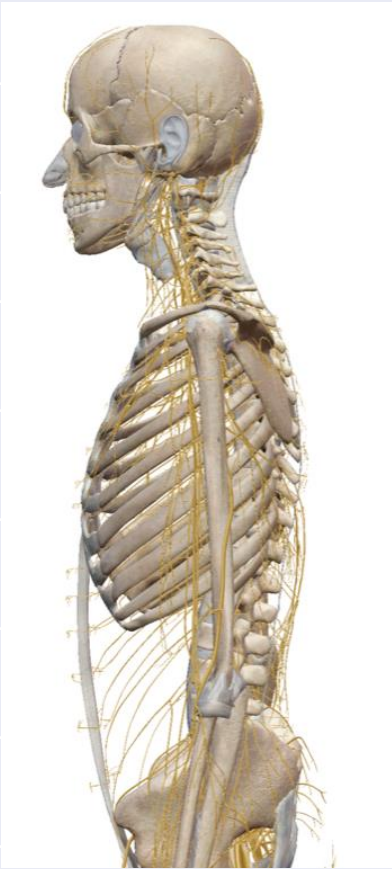
| | | | |
|------|----|-----|-----|
| 腰椎 1 | 上下 | 大脳 | 理論型 |
| 腰椎 2 | 左右 | 消化器 | 感情型 |
| 腰椎 3 | 捻れ | 泌尿器 | 闘争型 |
| 腰椎 4 | 開閉 | 生殖器 | 本能型 |
| 腰椎 5 | 前後 | 呼吸器 | 行動型 |



| | | |
|----|-----|--|
| 頸椎 | 1 番 | 脳内の血行、体温コントロール、呼吸器 |
| | 2 番 | 目、食べ過ぎ、頭痛、花粉症 |
| | 3 番 | 鼻、花粉症、蓄膿症 |
| | 4 番 | 耳、歯、呼吸器、肺 |
| | 5 番 | 甲状腺、首の左右運動、胃腸、消化器 |
| | 6 番 | 首の捻転、前腕の疲労、事故、メニエール、めまい、耳鳴り、難聴、吐き気、手のシビレ |
| | 7 番 | 骨盤の開閉運動と関係、動悸、息切れ、ドライアイ、動脈硬化、生殖器 |



| | | |
|----|-----|--------------------------|
| 胸椎 | 1番 | 目の疲労、血圧、気管支、記憶力、痴呆症 |
| | 2番 | 目の疲労、血流、強い肩こり、慢性気管支炎 |
| | 3番 | 目の疲労、肺の血行 |
| | 4番 | 心臓、不整脈、骨盤の開閉、肝臓、右手の疲労 |
| | 5番 | 呼吸器、発汗、風邪、肺 |
| | 6番 | 胃 |
| | 7番 | 泌尿器、皮膚 |
| | 8番 | ガン、心臓病、内臓疾患、低体温、精神的ストレス |
| | 9番 | 肝臓、うつ病、 |
| | 10番 | 3側（右 副腎、左 腎臓） |
| | 11番 | 1側（冷え、生理痛、膀胱炎、下痢、潰瘍性大腸炎） |
| | 12番 | 左3側（骨盤の開き、尿・便の排泄、軟便） |



| | | |
|----|-----|--------------------------------|
| 腰椎 | 1 番 | 上下運動 大脳 (頭の緊張・眠り) |
| | 2 番 | 左右運動 消化器、右 3 側 (虫垂炎) |
| | 3 番 | 捻れ運動、泌尿器、2 側 (膝の運動) |
| | 4 番 | 開閉運動、生殖器 |
| | 5 番 | 前後運動、呼吸器、腰痛 (1側は足の冷えと関係 膀胱炎・痔) |
| 仙椎 | 1 番 | 冷えからの腰痛・ |
| | 2 番 | 骨盤の開閉 火傷 関節炎 冷え性 |
| | 3 番 | 骨盤の開閉 腰痛 坐骨神経痛 |
| | 4 番 | 腰痛 坐骨神経痛 腰椎 5 番と連動 |
| | 5 番 | 骨盤の左右の位置確認 |
| 尾骨 | | 交感神経の緊張 痔 頭の異常 1 側異常 |

